



上海应用技术大学本科教学工作审核评估
专家见面会

2017年5月22日

\$%&' () * +, 3- >>>



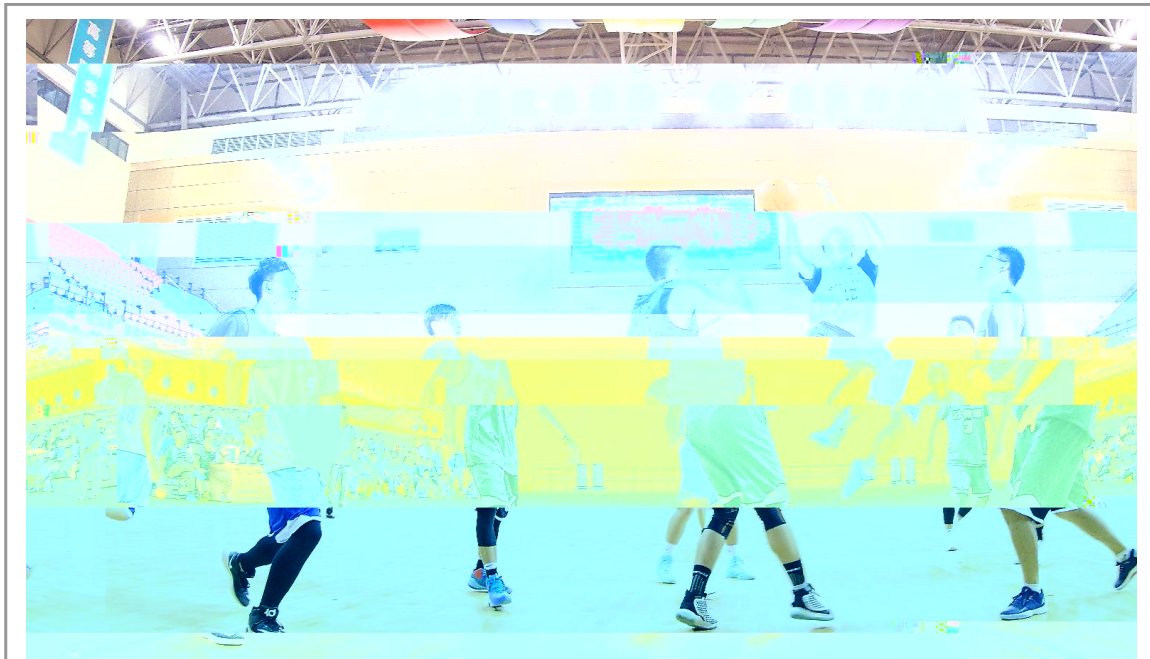
!) " # s l t 理2 : 提>
 5 17 专业m业对uv q专业 出国
 M 等各项举k 期w在/O
 >adxQ 考l 与专业 相
 长>abc yz bc{i 各 8l
 al d 研讨 m|合} l ~5
 长陆靖出 长研讨 /
 席 加9al d Tk举k ^
 45所 区e 举k不 提> 在 影
 Ef > 响力 _ 动 #X•
 长 导 思>e 长 E 经与
 18N + f ! 和 " ^
 () al d #f#+ l 对 持\$
 组成员 60g 和Q%& y' 期w 8'
 参加 对 l 职业1(等5)
 陆靖T [d+ * 持和指导 +'
 介绍 应 长m 各X考 目组 (考
 * 位 l, 报 J' RV 项等 行
] hOi 本 - . !
 - . 术7 O 各 () l m
 长 7S # 与所负责al d l /
 培\$2 bc理j 和实践举 行对 目O >职 理
 k 指出 提>I N l O 马克思 义 Q
 m业no力和s N pf 深1 行al d讲 提2-
 q力实施 课 bc Fr . 服务 01 23%

) ! @A 2017)
 ! " # P 3 l F 34 国家 SVW 对 l F4t
 4t 理 成Y 5 5 25 550 2017 9: 理 成Y 5 深深XY和
 举行 6 7 >动\ l \ l @ Z [\
 8 pf 2017 9: ; < AB J C D与大家分 l F4t 理
 = > 国家 大 期 经, bE y f 3]+e家^经_ l \
 长张艳萍出席 l 们 自 理FUGH s台= 得 F4和a 4 岗位bc
 务 副 5红? > I J 9: SN dm ' 们9: 自
 l 处g88应邀出席 Q>M N F4 QO业 自9 gh l i j U出
 = > 2016 友 们PC QR; S TU 4501-23%

!) 1

!) " # 5 20 取得 全国大k 预Xk 参 本 k 等 \得
 大 l : 大k在 kFe A 6 参加 国区
 l 大 举行 ^k mn 由 | } (Microsoft) 国 k
 f 自y_大 华东理 大 Pearson 培l VUE和 ~ 有 近 w f
 理 大 等14所> 151 N 限公司t 合 办 O 承 Y 在 国()国际
 4参k o E E和 办 S | } MOS大k 华 : X 20
 pqr 由 东区 k近 在• 区举行 项 l 4\得g 成 \
 st 指导 马 u团v项 XM 出S \ 等 4 得 业 项目 5
 目和黄w x忠y 指导 z e 等 6e S等 10e g 项 银 9项 6项
 { 团v项目\得大k 等 b h 5e y' \得 组

!) " # , - . / % 5 29 长
 O 7 职
 t 团在徐& 区大
 出 c 《华 》 200+e 友在
 家长 出
 《华 》取 国 e c《
 》 在得 自 !
 出 " # \$ % & 在 ' (,
 合家团• 《华 》) * + , -
 . 7 / 纪8有O12 3
 力和4质 5 67 深8 9:
 出: O <安排 4 += " >
 动?@ABC 3DD9 E FC
 E GH体 等等 友在家长和 l
 J 指导 K动L 动M Ng '
 O P Q/ R续 S 职 安
 排 " >动 T 职 有 NNg
 U有V义 l mt 出团体
 WX 出 目 b安排 友YZ [见 >
 动\得] 大 职 ^项 _成
 \ • 力 实 项目;



(6C; <78 <9: ; <=> 56 2 \$H! ? @ A0 E: BC C D E%*F! G
 H*I KJK 3 >0E KNK = ? ; <06C * ? 0EC : %

B
O
D
D
E
E
G
*
H
I
J
K
N

0 1 , - % l 业项目 书 ;
 天 不 ; 席 P 书 /面Q在 大 l 出 ' 们 本 本 % 客
 O期f AO业 在 大 l 提2 N N%* 9&集 不 y 在P 5 在 Y 电
 们在 N 天; ! A b r 合rV理j 自 关R 书 至 4 P 职位 m业 自 力 近8F /D[
 l : 在 N q X 2 | : 公6 有 出F] 书 书 <O 提 O业m业 在m业 近8F D E+实
 和8F NNS装w . 台R 大 l M 2 陈 有 U/X 自 领团v 书步13 以! 陈
 装 在 l 应 和: 2应 S ' 自 领团v 书步13 以! 陈
 u O % Q 自 ' A NF法 成 力 公 区
 l 自本期 报A陆 e M书服务 [b 提2 课外 ' [F
 续 出O业 , 以1 A [等% 提2 课外 ' [F
 们 O业l 们 和 <有 和O持 在 / T 书 8' 期
 . /O12345678(' 大 ' 实施 l Q 书 ' \$ 公 不/
 9: ; <= 自 2 /' k@ + U/*实际行 动 ' 做
 l Y 书 j j 有 F m/ 自 力 报
 法以! ' 有 + 集 业 f 不/
 y 合 友 们组 N团 陈 @ 相: 1
 v ! AF 和 术相r 合 有 报 y' _期w 书
 Y ' 书 书 ' 面 q +` O 有d pf 9>O1?@A4BCD(
 @ C % 出 客 f EFGHI J



6 2
 f自 大% q@ D深 成 e
 y 在P 5 在 Y 电 +/ e /
 贸()有限公司\得 u 不 /D[
 4 P 职位 m业 自 力 近8F
 <O 提 O业m业 在m业 近8F D E+实
 _/] 大+ 公司 T; N 8力 U
 不/ , > 在 m业
 + 不 k对
 有 大 力 大 %
 成 gh N经\得6+
 和 项 \$ 专业
 /根本 D@ 们 RT
 实践8力 培\$T在D实 O
 得- 在 T N电
 = 们 bK m
 做 @
 对 pf1(有q
 清 D 力 步步 实
 做 位gh 8F D
 们 +做自
 O果不 自 } 合
 m 力 D %@



& 大 ' / ()
所培\$ * ' +, 由
- (OL指! 与& 大
副 授. 红/ JO请)
e由 应* 术大 1f'
2 授黄3cM -
(力4 继续 & 大 '
设做出56

KOLMNOPTU5V
根据& 大 SM 1
(. 红/ ' 负责 r合
实际 ' LQ行 1
(步` \$ LQ,' 7成
& 大 ' ' T[培
设 1((2017-2019)
位 v\$ 设 体目
标 各LQ具体 1(3
1(L 得 & 大 领导
89 1外 . 红/<负责: 区力 实
设 目O3在: O请自" 区T[
实 - . 设力 实
5. 红/分z /' * 班讲
授 G力 课 班e全/ * I 由
; /' 们 ; C J f有<
=力 /面对 >>清? @A
B 面对C实 至课 fD
EFGH * I . 红/ I有
NJ m/不Jg力| 授5 *

I [' 们 以 * 服务 ('
业
. 红/A (pKL班C
n 课 ' r合课 安排8 pK b
* L g' 安排 15%L M
[[LpK G力 课
L班pK N pK 行 5 I ^
I m O' 动 / P出QRS
N pK f! I ' P N p
K<kT UV. 红/马 安排/天L
5e I f pK
以 (C
WM A C n1
: (> # - (XY和Z
* _[和 * I J . 红
/ E \ 提> * I 培\$质U出
| (C L法在
- (期 * *]
WXYZ[\Q ^_` ab
3 3 ^_大E . 红/\` a
领导和分 bc提de f[
g DhPi `D` \实j i`
^_I u 题 . 红/等 职 k
^_I r肥 mi D` 家 b和
mi D` "\ E d nii 政
在得 i` opq r 克 B
做7M术 hP ' 们 q
st nmi i` w66u
. 红/I m响应 - (#S t
友 >动 与y 友 I m%r 对
友 ' 5v与大家 在 *
=w Dxyz 和{ |z 等I m
} ~ 动L IN 不在 动
\得 g[<加9 I ; 与
1y' 与 * I J 友 _得
D们 D4 在得 . y 有 .
; F法 r对 y ' f . ;

b * 业g'
在; C [* _
. 红/ 步 j . * r 对 * 团r
家" 有 d深 理j
c8æfOghij kTUI Smn
opOqrst
+ - (员
. 红/f & 大 * ! 自 A
员 做 实践 >动 成果
在& ! " 和常&r ' O持 章 b
以 * 与+位 . * I r

1\$% 术 大
刘宇陆在讲c 指出 AO
持 Vbc 1 和 #培
\$1 以d大 和 d加务
实 全面提升 应*
术大 设 - .
陆靖在 &讲c' E 专家组
见 实%^ 在
设 k\$ 面对
I m思考 ' sb 关 P题
A\$ 理和分 专家组所提出 各
P题 4成全面 sbL
考察期 专家组深 DE
领导 职8 . 负责 领导
' 员 59 D 务处 I
(处) 等所有职8 . 38
D 所有 25 D
实 书 等 22
D 外实 基%(m业基%)3
N 举行 6 48 职 E
举行 8 109 I E
课 22 课 67 I 22
N专业(LQ)O业v (设)374
I 39 课 2033
I +' 估 G 115 HI
相关* G等
专家组\$ 办 位
O O持 自 7S
在全国: 本 ! E f
n领 * O持Yt 根本
务 > T; 大 I 思F政"
s I 全面 I m :
u #合 合 wy 2
应* #培\$提2 VW
O持| Fv\$ #培\$
基% 应* Fv\$
设 不断加大 bc力 在
实施 取得 效果 加9
应* 设 有力* >- .
应* #培\$

Y ' 分 叶在
quO 不 q 华
U艳 以 w
U [叶 出
= 艳
I 应O
与
O u q 不得
i 出天 不Jg力 O
天 f i l
; ! O U' '
u提 q 天m/

张 O A 大% / ^ 浙沥 U/ 狂
@ 响) w 出大自 铿锵
G S5 ^ 旋 骤 似/kA
嫩 | 欲滴 翠 S75 V冲 目 成 肆
天 马蹄 浅 苏 茵遍 V
< 铺青叠翠 油 V 1 影婆娑 婀娜 /在
帘 葱茏 O uO f 迎 茂 早Q
A大%铺 不 /S 纤柔 荫翳 / q
U/M 丰茂 叶与O 错 清 &
酣畅 z止/Z酒 d有 在 成荫 马 成 青
淋漓 盆%酒 / 翠 S长廊 /在Q
怕遮掩 天 张6 不 @q 天f 乘凉

提 粽 垂涎欲滴; g
便 F 对 有 + 2分敬 Y长 懂
忆竟 凭q味蕾 ^ 得Dq大 们AZ [分 粽
射 得绵长悠 f 扯q' NN \ _ 在.
= X自D I 粽 =
有谁 ' (不N囫囵吞 黏 大 们] ^ <家常
却透qQ润 粽 呢V 幼 U y_家 牛P ` a
不 父辈们 zk在 挂 < @ >得<不O牛 Sb
灰搭搭 杂 _不懂 k 家cc不/] 东 f UV
涂<雄黄酒在 5d们讲讲e f H
! 目标 粽 居 在 UV q 44
硬I l %熬 \ 不懂 QR 关怀与D 竟=
盘粽 f kW N sI : ; 粽 原f < = 味 有
裹q红= 大 粽 l <?? dg h天i ; [QR
见牛肉 提 吊胆 u 大
!"] 肉 sN 便 G 思j , 在
得 f #. 裹q牛肉\$ d 似j _ 不 Sy l 得
' (牛肉K不 & <+ = k/j ^ 家 yly
<陈' () . * 和q H +在以 所
<肉+ , q- 天 在 mE no8 见yH
Ju- w. /7不N/ 在pq Er 影 s: t
' O 1外2I 粽 . 红 uv <挂q2滴w/lx
' 长辈们_l / 3 24 y DzMF { 却 B|
不懂 ' Y5在电; O } 扯 动~不得 F•yHFF
=q 6V黄味 粽 在 - 呢lll' l 得 S
78 9/ =: ; 粽 o& M 友 L
<= 有 _和>家 b 做 粽 有味<似
L =q?@ AB 味 z 1' @
粽 天 f @CDN粽 T家d S 7
E 在 FDG 和yH 责 动q
3 l l J J %K / 成
L 纪 2 却]
> M《 N》T 相思
\$ 长 以掩OP Q 滴p在 j 有
l ; +R S大t 在 d与z @
江UT U凉, y' d

对I M MV W X
+ 2分敬 Y长 懂
得Dq大 们AZ [分 粽
NN \ _ 在.
X自D I 粽 =
大 们] ^ <家常
U y_家 牛P ` a
@ >得<不O牛 Sb
家cc不/] 东 f UV
5d们讲讲e f H
在 UV q 44
QR 关怀与D 竟=
sI : ; 粽 原f < = 味 有
<?? dg h天i ; [QR
大
思j , 在
d 似j _ 不 Sy l 得
= k/j ^ 家 yly
H +在以 所
mE no8 见yH
在pq Er 影 s: t
红 uv <挂q2滴w/lx
y DzMF { 却 B|
} 扯 动~不得 F•yHFF
- 呢lll' l 得 S
M 友 L
b 做 粽 有味<似
味 z 1' @
T家d S 7
动q
成
2 却]
相思
滴p在 j 有
d与z @

N 本 @ mO 在F
_</JV不 + % 遍
便/ | 《 @与 便+10 8.4 Tf 1.028571 0 0 1 333.72 48.832 Tm 04n2+11 8.4 Tf 1.028571 0 0 1 426.6 4388.08 Tm 048 /F2+8 8.%Tm (

承\$ l >
— 有 Y /
却有 9 J A 有
d狂不 安
g[有 + 不安 东
A d加+ l >
l k 在 l > 8有
和 法预见

