



# 上海交通大学

SHANGHAI INSTITUTE OF TECHNOLOGY NEWS



64

345

CN31-0826(G)

2020 4 20 4

## 校党委中心组 专题学习党的十九届四中全会精神

4 16  
2020  
417

要 话 二 际 “ 五”规划编 博士授权  
口博览 开幕式上 旨演 建设 平方应  
紧密结合起来 与“不忘  
初 牢 使命” 教育 效 起来 代 建  
机 建设紧密结合起来 奋 设 发展 部统 部部  
力创造新时代上海发展新奇迹  
做 上应贡献 式 了 新  
面系统 解读 强调 时就  
要按照 央 策 市 部 下 阶段 续  
署 把 与 要

要 话 二 际 “ 五”规划编 博士授权  
口博览 开幕式上 旨演 建设 平方应  
紧密结合起来 与“不忘  
初 牢 使命” 教育 效 起来 代 建  
机 建设紧密结合起来 奋 设 发展 部统 部部  
力创造新时代上海发展新奇迹  
做 上应贡献 式 了 新  
面系统 解读 强调 时就  
要按照 央 策 市 部 下 阶段 续  
署 把 与 要

4 13  
了来  
上海市 新  
等 方就  
建 干部  
教 实 等  
合 了  
部统 部部  
了 新  
对 来  
了  
“上海市 新  
-上海干  
应部 ”  
新 察  
“上  
海市 新  
-上海应  
教 实 ”

我校与浦东新区生态环境局推进合作共建

## 上海高校智库——美丽中国与生态文明研究院 建设方案论证会举行

4 14 下  
上海 ！！  
“ # 与 \$%&' 建设  
方( ) 上  
海市 \* + , 上海市教育  
发展 - . / ,  
) O 话上  
海市教育发展 - 1  
%2 解3 编 4 /  
教授5发6 市教7

干 89 上海教育  
编: <新=等 >?@  
, ) AB了" # 与  
\$%&' 发展目标  
等 CD 建设要  
E 近平 强调 “  
\$%建设FGH @发展  
I “” # FG  
J KLM 奋N目标”

要OPQRS 际 T  
U V W 方面对”  
# 与 \$%&' 建设  
发展 X  
Y, ?@Z 教授D  
U “” # 与  
\$%”[ \ ] ^\_` 规划  
与建设 ` abc与de发展  
系统f 2与 g统  
\$ gh与创新等方K展开&

' i 划3 \建设 j k  
l OP mn力  
?e 新  
?@op q 了" #  
与 \$%&' “?”  
“ ”“实”方面 建  
r s t u方K r 力v  
w\] xyz{ |  
} | ~ |上

## 我校获批增列两个硕士学位授权点

近 务  
发I 了 务  
于下达 2019 调整撤销 增  
列 授权点名 通知 ( [2020]3号) 增列轻  
与 程 级 硕士  
授权点 电子 息硕士?e  
授权类 至此 P 8  
级 硕士 授权点 6 硕士  
?e 授权类  
此 两 硕士 授权点  
增列 优 了 点I  
对 “ 两翼”应  
群建设OP 要 轻 与  
程 级 硕士 授权点  
增列 彰显了 服务 @” # 健  
康de 实力 突 了  
香 香料 ;电子 息  
硕士?e 授权类 增列  
能 [ 能  
造 群快速发展 供了P力X  
撑 顺了 应 脉  
服务 e K U “  
流&' 教育引 i 划”建设 契  
机 \* 创新 路径 继续做好  
点 育 增列  
优 点I &'  
养质v 服务 @ 上海市G济  
发展



4月15日，上海  
 毕e就e创e 孵  
 授 仪式暨 启  
 上海 上海市教  
 平辉， O 10所  
 w 授 功 w  
 宋敏娟率队  
 O 交流发言  
 宋敏娟就  
 来 筹备 点 措 后期安  
 排及预期 果等方面 了 C

D 近 来 毕e 就e创  
 e 就e数据稳 P升 良  
 好 面下更 注 U e 涯规  
 划与就e创e指 融 到 才  
 养 ~程 实 探索 切实  
 升“应 ” 才就e质v  
 上海 毕e 就e创e  
 孵 上海市教 点  
 打造 品 建设 目 是 二  
 维 类 系 M 它  
 要求 “就e创e

础扎实 就e创e 方面P  
 较强 效%显 市  
 于 先 ” 此  
 wP1于 探索“应 类”  
 就e创e 系改革  
 就e创e 质v  
 升级  
 除 级层面 功 w市级孵  
 > 另P  
 部袁翔 上海临港漕河泾  
 才P限公司 教 ( 聿 ) 才

养实 电气 钱婷婷  
 上海合时 能 P限公司  
 “ 能机器 ”d 合 才 养  
 “上海 e  
 ( 涯)发展教育 >实 ”;  
 部陈雷 “ASciT  
 (爱 )”卓越 程师 e 涯教  
 育 室 w “上海  
 e( 涯)发展教育 室”  
 数v 及 - 额均创历史新

近  
 Z 教授所带团队与云南吉  
 园林 股份P限公司合  
 “云南省Z ?@ E”  
 2019 云南省 士?@  
 E  
 Z 教授所带团队 萱草  
 种植 w育 新品种 育等方面O  
 P \先 2016 开始与  
 云南吉 园林 P限公司合  
 萱草新品种快繁与种苗  
 d 建设 带 农J增收与

花海景观 FG | 良好  
 G济效益 效益  
 “云南省Z ?@ E”  
 U 点合 开展萱草? 类此太公限参第(两)级硕于程于养料于通融知于养期轻能于养料

带政 德 隆 花 苗 植 湖 临 史 限 层 泾 品 气 翔 限 新 农 行 工 港 登 翔 河 气 品 港 品 浸 翔 河 限 品 植 剩 品 改 品 种 革 品 植 湖 临 史 限 层 公 司 翔 限 品 港 品 植

# ! " # \$ % & ' 2019 ( ) \* + , - . / 0 1 0 2

## 精神化 十四 校



上海应  
机 程  
队 于2006  
至  
直 “平等  
爱 团结 互1  
献”  
每周 服务 先后与上海市爱 M  
@ 上海 上海火 E 上海  
% 益 花ka 上海市爱 M@ 上海  
市太 a 南 光M@ 广 利 等4@ 展开  
服务合 O 积极 与上海市4 要活  
服务 如上海马 上海E % 1  
活 等 o 还 期开展趣味活 K 及  
P· 服务 知识 养P爱 P担当 P能力 新  
代青 o | 了

## 中 文化 生态建设



博诚  
服务队 于  
2009  
来 团队 托  
园林 ?e  
景 开展  
礼 先  
J 服务等  
活 服务队与“上海市  
队”建 了 期合 · 系 策划O开展“  
园 \$ 活 ”及“ 房a 服务活 ”  
o h 担了 类 解 Oh 担了 历 萱草  
\$ 服务 还 期开展“先 语迹”献花 念  
活 g 感 爱 爱 团队 力  
\$% \$% /g 统" 德 [ 了  
观 造积极K上 健康 园\$ 了  
积极贡献

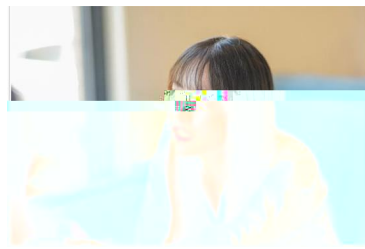
## 区环境 美 精神



\_\_建 建  
系 ?  
e 服务 方 ?  
e 服务  
念 ^ 2016  
起 不间断 开  
展了 “ 想上  
” 改造 目 4 间 o 与4  
市] 改造 目 身~ ?e 素养  
周 农a 7 道等 不 “  
了 而 把 g 统\$ OP 当代 “  
面 来 展 广 群众面Q g “ 育  
\_市 己 贡献 o ?e 服务 发展 青春  
祖 o 不 想

## 心 学生

i 计算机 16 级数 ?e  
C 始终把“对于 来 命 于 设身 着  
想 M M ” 己 铭  
“ ” 准 劳 y 做好每  
身 努力帮1 每 需要帮1 让爱 M  
花开 C 下 每



2019 ,  
云南省楚  
丰 “ 温  
园”  
发 P 名  
! C 不 思  
索 最快速  
到 身  
尽 力U 到 “ # O 实 了 \$ % 直到 子  
& 才 ' ( 开 C ) \* 爱 | 到了 “ #  
管 其 + , - .

## 行



上海应  
G 济与管  
2015  
起 续 5 /  
期 间 春 O  
服 务 队 1  
2 带  
o 春 O 期  
间 至 上海南 E 展 开 服 务 路 春 O 护  
开 展 服 务 期 间 w 4 名 服 务 4 G 验 丰  
富 队 与 活 ~ 程 确 每  
服 务 开 展 均 能 | 到 障 时 队 通 ~ 实 时 享 E 点  
最 新 3 消 息 新  
Q 来 L 4 + 供 确 { 引 G ~ 4  
努 力 与 G 管 春 O 服 务 队 | 到 了 路  
团 上 海 南 E + O 室 等 与 好 续 5  
| 青 团 道 D 彰

## 校 文明



上海应  
服  
务 建  
来 始 终 “g  
h 博 爱 y  
献 ”  
宗 旨  
@ 供 服  
务 服 务 ^ 优 机 5 FG 6  
P 完 机 5 O 与 队 紧 密 联 系

2019 服 务 与 类 活  
余 1 2 安 排 7 ~ 8 余 O  
活 准 备 活 策 划 队 对 等 较 好 \*  
1 了 级 活 展 开 通 ~ 4 层 方  
9 开 展 g v \ ] 丰 富 活 mn 带 了  
更 4 与 到 献 爱 活 来 积 极 造 园  
打 造 优 品

## 行 行 全 校 全 的



上海应  
平 安  
队 于 2017  
4 P 队  
1377 o  
继 h 优 良 g 统  
g 达 安 念  
引 安  
： 上 海 市 平 安 队 方 ;  
任 务 开 展 落 实 好 安 做 好 平 安

服 务  
两 4 来 o 面 K 开 展 安 及 安  
知 识 及 O 与 合 ( 部 ) 安 交 通 消 防  
安 等 积 极 \ > 开 展 系 列 安 活  
要 活 师 安 护  
安 障 供 P 力 X 撑

## 党 精神



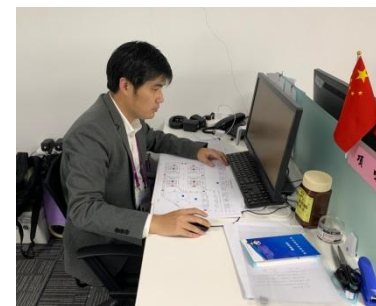
落 实 “ 带  
路 ” 上 海  
应 与  
发 努 8  
开 展 合 合  
办 路 养  
路 层 路  
才 使 24 名 更 快 适 应 安  
轨 道 交 通 X ? 师  
供 服 务 X 开 展 了 师 与  
“ 二 帮 ” 活 开 展 \$ 帮 1 o  
了 解 \$ O 帮 1 o 突 障 更 好  
? e 师 通 ~ 办 O g 统  
活 式 师 o 对 两 \$ 知 “ 带 路 ”  
路 建 设 gh 了 应 P 贡 献

## 心 行



段 翔 艺  
与 设 i  
预  
备 知  
献 不 是  
种 1  
“ 德 更 是 应 尽  
任 务  
是 种 爱 2013 来 FG 续 献  
7 献 i 2600 升  
2015 段 翔 ^ 部 队 里  
| j 等 功 两 优 务 优  
后 对 己 标  
准 要 求 活 上 帮 1 身 上 尽 尽 发 挥  
了 先 锋 模 2019 12 18 回 @  
路 河 段 求 1 帮 1 下  
其 轻 感 送 其 面

## 心 党 进



2019 7  
G  
团 市 w  
名 期 管  
w 至  
际 口 博  
览 程 与 了  
二 口 博 览 际 G  
济 ( 暨 开 幕 式 ) 及 筹 办  
间 要 与 了 联 开 幕 式 及 \ > 引  
服 务 点 设 i 方 ( 及 实 等 发 挥 景 优  
势 创 新 优 方 式 利 不 时 间 点  
点 受 到 p q D  
阶 段 续 4 通 班 与 起 力 障 了  
博 开 幕 当 顺 利 p 展 了 教  
师 素 质

# 上应之春

□ 张俊豪

上应春是^ 开始  
 当气转@温j里 着 味海  
 来不 \ T D面春 这  
 春 K了 海 T 其实  
 格上来 都是P  
 春 不于  
 E 它 上应 园  
 着花香春 @ 下子就pO了  
 整 园  
 上应 春是^草里 发  
 不 XT历史 9 如果  
 春 是森林 春 Xz  
 春 就是草+ 春 最 爱j 食堂P  
 X 草 能是光照p 每  
 春 X 草 是整 园里最先  
 起来 方开着 T花 不G  
 f 名让 想起宗 先 N  
 l 所写 “ 开花 它o  
 开花 它o ” o还相 春  
 时B 起= Q 草上 太  
 这UV 了 o每 春 种仪式  
 1 疫 ·系 /能 上春 这  
 活 | 还 d E  
 觉 上应春 里 还不  
 = 教Q 上 太 望着[ Q  
 K 草 享属于 己 春 时光  
 上应 春是^花里绽3 |  
 W来 时B 花 2P花  
 里 X O 二教 北k XP  
 花R开花了 下子整 园都 了  
 X 方 是 园里 “交通要道” 花开  
 | 又着实 亮 OO R @争相合m  
 “ 不 是 花R下P  
 了不让 “ ” @争相  
 后 不49 We 后 就把  
 走了 春 景 很” 这种  
 造 “ 景 才是上应” 景 yz  
 M  
 很 )于疫 +1  
 “ ~了上应 春 即 是66  
 周 K不|不 “云 ” 方  
 式 o都知道 o 所做 切  
 都是 了 X 互道 “ 来 ”

二 就开始念 着 @  
 X 花海 C最 是“难|  
 这 时间 @ 等疫 结{ 了  
 带 O看看 “ |很 ” , 口 X  
 是最” 方 上 C这  
 z 还是! O @ “ #林 ,  
 \$% O& P景/景C都能'  
 到发朋 ( ) \* +照点 M~C  
 oOX 花海 照 实话 O  
 /P, z c趣 C每 )头  
 时 都 即- 2 了 .  
 . 不/  
 \_市 ] Ou着疫 控 而L  
 M解除 不~, 忘 了 1再K  
 /P ~ 想着K快到 , 了  
 不如 来让C先开 开  
 还/ 这2 , 就 好了解]  
 程安排 做好3 >公送  
 ~O 上 回>公@还是两 Q >  
 公身 直不太好 每到E 更  
 了医 + } @ 这  
 z 9/ O照管 想 4| K不好

安市 北方K Y+上  
 ~ 着 ·代! “ # 它  
 就是 % \$G %&  
 “如 M升 ' % ”这是\$献  
 ( % 名 ) 来 Y先先让 o  
 了解 下这 ! ) 来 % +先是  
 %太宗\*世J 了D达 己 +  
 , \* - f 建 . 程还/  
 \* - O世 1而 程2能 34 到  
 了宗\* 时期 5u着 Mp6  
 及 宗对于当时7} 太极 炎 8  
 9气B 不适应 % f 建 新  
 上 程 G历了数 规模f 建  
 安\_ 北方K Y+上 气势: ;  
 ! < 了  
 % =落 Y+ 上 登上  
 % 最南端 >? 整 安\_  
 览 余 >? @ 建 与望A  
 通L) - B7把C @ - BD

# 兴衰

□ 孙逸凡

而 >? K北直 来到`元!  
 广 气势: ; `元! =落于此 平时  
 E& 此 办F 当 走 `元! Q  
 G H道上时 不! 想到 己 所E着  
 方 84 Q P4 忠J良UK\$  
 每 通~此 QL`元! LME& `元  
 ! 与 ! NO! 起 了 %  
 j ! 系 NO! P 延Q! 是E&  
 召 R相 延Q召对 方  
 % 建 M后又G~S建显|气  
 势; 富#堂E z如它名 ) 来  
 T UV预 着% F 太 c G历  
 了WW升起 阶段后K着z XQ  
 着 Y求着X最Z[ 光\ ] 建  
 FK难 ^\_t极而` 命O M后  
 “a bc 来 d efghi”d&  
 了沉浸 温j ` k宗E& l·M  
 % m后 k宗nn} o下了 安  
 这 都\_ Ko下了 % 这 历

Gp代 建 ; q 安rs \_  
 M后 % Kt受了 u v  
 M后 w 收2了河南河北 平了安  
 史MxM后 % F不2y 繁/  
 它 是Xz: ; { | 2是 } } ~  
 % F再K : 2它y " ·至  
 护好它 安史Mx平息数 后 n  
 安 德宗时期 泾+ 变  
 安\_再 落 起 安M  
 时 又对 安 q 了 规模  
 u 而 % K最终消 了% 火  
 M  
 如 y : `元! 剩下  
 台 % 这 面积 于  
 ·代! 建 群K 下 了  
 " # 再难, [目 它y 这  
 不! 让 想到了Z养 所 ~H l  
 · · “ G q 间都  
 做了 ” y是



孙小玲 / 摄

# 油菜花海

□ 湛璐

想做 食y5打g了带回O  
 >公每 6 7 来 就能4  
 来K8 回>公@最近 路就  
 G~X 花海 直看着9  
 > 等着到了 & 下 , 两 :  
 (使路上p /P ; <  
 ~带着 如既L K =余 >盖  
 }了?火气 @A B CD回想着  
 EF 当~越来越4R越来越密时  
 开始 y GHK 不  
 了 很l 两 ~ JK  
 间 LMz 微N 光下格  
 >Z[ / uM O散它周 K  
 都变| %P起来 dQ于这 花  
 海确实好看 /想到 8 “K”  
 还能P如此收 紧转头想要R  
 , 看看 S发 C= T U  
 V 再回头时 世界再 变回了K

不应W不 | 能是 X起  
 来做3太X了  
 >公很开 至于 Y还 了  
 3 +, 又ZX了 4 活 品 [ 果\  
 至 o下 回来Q>  
 公不 了 3后>公 ~两 要  
 把 下 ]了 , 紧^} ]  
 除草 任务 落到 +, 身  
 上下 后 才注 到 >公 X  
 里7 K种了 花 不4  
 | \_ ` ` 好看 +,  
 里干活 , a着>公C  
 P 不 料 就 到了+  
 照 快 b  
 回O路上 看到 , z 编:  
 息 朋 ( 就更新了C +  
 “ 花y好看”  
 着问 , “ 上 O看 c  
 好看d”“上 X z好  
 @ 等~段时间 O看看 ”“好 /  
 问 ”

花 <=又绚> ^春  
 ?@ 照A 时B 当 C微  
 轻D 时B /E干F GH开始  
 l 展 JK LM点NO了这PQR  
 G干

□ 县志博

QR 数JS 北k 最<  
 XRTU端 了 花VW  
 X是 WQ花 YZ 光[ \  
 ] 收 养 LMI 展 己 花^ \_  
 \_ 变 W` a 3 花b  
 这WQ花还是 JS 时B  
 P点 R 果还未 c子  
 YZ de f子gh着 后l 展开Gf 变  
 花a G历了春 里 光[ \ i j 后 这 花a  
 ^紧k 起 开始 ^ ^展开 l 点点  
 增 直到完 展\ 里面J 花m n\ 股  
 清o 香气



这WQ花p积F 9 能v 绽3 q间消rs  
 尽 后续 时光 它 尽 能 维 着t 开时最” c  
 子 后等 着香味 点点消散 u着 C v~ 花^  
 ^最>层开始w落 u xx起y 后落 春z M  
 结{ W花<=  
 突 g来 C低| “落e不是 W 春z  
 更护花 ”