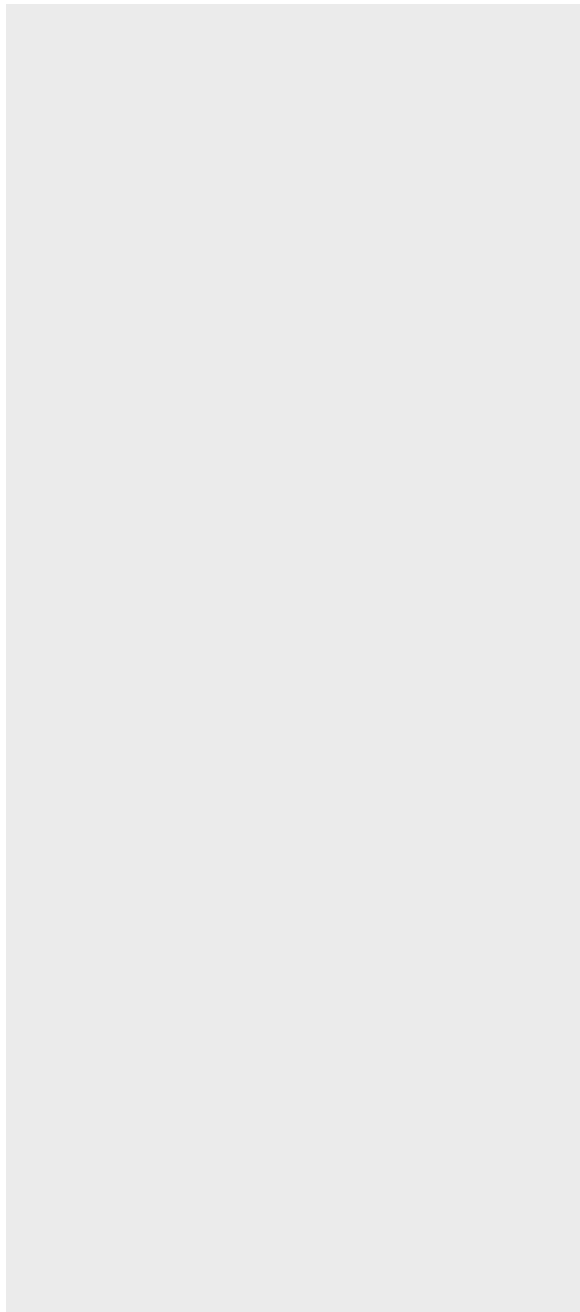




SHANGHAI INSTITUTE OF TECHN



5 27! "# \$% &' ( ) \* +, - # . / 0 1 ( 2 3 4 5 6 7 8 9 3 : , - # ; < = > ? @ &' A B 3 " 3 C D E F 2016 G, - # \$ % &' ( ) H I 4 5 ; < / J K L K M N O = P Q & R S \$ T U V W X Y Z [ \ ] ^ \_ ` a b 3 0 G c ? d L e f g h i j L M g " k l m n 2016 G o , - # \$ % &' ( ) H I 4 5 ; < / J K L K M " p q F D E N 5 18! , r "\$ s t u v w x y z { | } ~ • 应邀做客 O = 干 t 讲坛 " 以 X y 国大 8 i 国际 8 术影响力 m 题 ' 报告 N = ( ) 书记刘宇陆 { 持讲坛 " ( ) 副书记纪 { 书记宋敏娟 " ( ) 副书记 c 副 =

长张艳萍" 副=长张锁怀出席讲坛N  
近!" 8=\*+课R思政指导)员3扩大3C" 研讨t署BO步ABO=课R思政@设&' N=课R思政指导)员3全体成员c课R思政@设各项目负责人Lc马克思{义8St分\$T参加3CN 5 15! 至17!" 由O=继续\$s 8S承pi 深圳#龙岗区L大2D业务素质提升研修培训班在=举办N培训邀请F相关领域i 专家n 2D们讲授《L大常) 3监督法》a《2D法》与L大2D履职等相关课R" 取得预期效果N

简讯 速递

)! \ ] ^ ) ! , - | - i - h . . g . . f . . e . . d

培\$2 i bc理j 和实践举 k" 指出8=n提>l N8I i m业no力和sBNL pf w x"q力实施F课RbcdT Fr

5 17! "8 =\* +. M , - #y8= 长>abc aI d6研讨 3"=长陆靖出 席3CN - # 45所#c区e Ef >y= O= 18N8S (t) aI d6 组成员60g L参加3CN 陆靖T [ 介绍F8=应 \* wxm位c ] hOi X本 u- . "v术7 长h 7SL# 与所负责aI d6i l /y8B 行对pN目O">职8Sc理8Sc OP8Sc马克思{义8SQ 深1y8B行aI d讲 提2- . 服务N O1\_ 23%

### )!@A 2017 jklmnopqr)struv

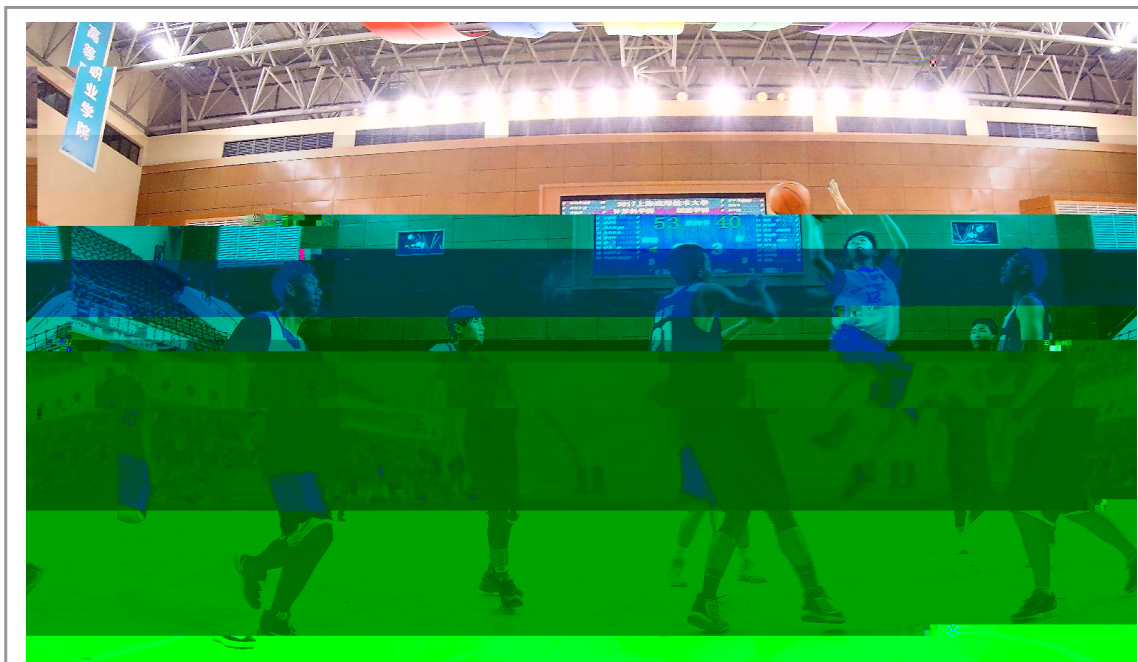
PG3 O=8I F 4t理yz成Y/5G"5 25 ! "8=举行X/G6z sLc7 8 ? pf h2017G9: ; < : , - # 8 c国家 ~ 8 = > N=( ) 副书记副 =长张艳萍出席N, - #8I M 务yz副{ | 5红?c, - # \$ ) 8I 处g88应邀出席N = > DEF 2016Go

SVWD7F对O=8I F4t 理yz成Y/5Gi 深深XY和 ZK[ \ N O=8I F4t理yz/G f"3] +e家^经` 8I \ 得FF4和a&48岗位bc" dmF' 们9: qj c ~c自 9i 4e"Of f8有所成c自Y 自9i gh8I i j U出N 4501- 23%

### )!e1wxyz^{|}~

5 20! ". , 取得<G全国大k, - 预Xk参 kFeN 由| } (Microsoft) y国c Pearson培I VUE和, - ~u有 限公司t合{办" OP8S承 办i . /S | } MOS大k华 东区 k近! 在• =区举行N O=XMD 出S" \O等 4 e" 等 6e"S等 10e"g h 5e" O=y' \得 J组

N本1 ki O等 \得 A 6 参加y国区 kN 近! " , - w<w36f Y. 在 y国(, - )国际w <?: . . 3, " O=X i 20 项8I ' 4\得g 成 " \ 得Xw<?业 项目 h 5 项c银 9项c 6项N



€ 0 6C; < 78Y<9: ^<=> 5625\$ H! ?@wAD E: BCQCRDME%\*F! Ge H\*! KJK w3 L>OE MKNKw c O=SP??; <O6 CQ RS \*TUP?MOE CVVMX: YZ %

, - ./ %5 29! " r 长 " X Oh O "8=7 n\$职& b t HF, - 团在徐&=区大 出5c 《华 5 》N200+e 友在 家长i F 出N 《华 5 》取 O国 2 e5c《 》NG i 在得自 i ! "n 出 "#\$%G"& 在/ i' ( ,合家团• N《华 5 》Z ) \* + ", M- L. " 7 / G纪8有O12z c3 力和4质"5 67 F深8i 9: N 出; O"8=<安排F4 +=i " b> 动"?@ABC' cDD9 Ec FC' c^L P EcGH体 等等N 友在家长和8I ~ J i 指导 "K动L 动M"o FNgi ' ON PGQ/ 8=R续. SGn\$职&b 安 排K OH' b>动NnT\$职&b 有ONNg U有Vyi " 8=l mt H 出团体"4 z WX 出目" b安排 友YZ [ 见i > 动"\得F ] 大\$职&i KI " ^ 项&' \_成n 8=+x` • 力&Ri 实M项目; ON

W O U D U E L L G ~ G ~ H ~ J ~ K ~ L ~ M ~ N ~ O ~ Z

### ! " #PQRSTUWXYZ62Z[

O1,- [\ ] ^ \_ % 席H' PGI . O期f " AO业i 8b 们在 N 天; ! " A , LI: i N在 N q Z和8Fi . " ONNs装w w" 装 i 8b"在LI i / u" Om% QF 自 i LI N自本期 " =报A陆 续 出O业 , M" 以1 O 们i O业! 们N



' @ab Mc Cdef % 陈 f自r &8S" \_ / 大

8I?业项目 书 i ? L; ONK 书 h' 面Q在=大8I " n在=大8I 提2 \$ , "b r合rV理] "A 自 { X 2 N | :公6 . 台Rp大8I c M\$ 2 应 和: \$ 2应 NSGi ' e" ' AONF法 成F=> e i M书服务 [ "b A [wx F . c 等%N 陈 @X?业 , 不+ 和P "<有 z和O持hN在 ' 大O' K , 8=实施8I 自{ \$ i 2 " / ' I F?Y 书 i j j N有FF 法以! " " 有\ "+"\*集~ y 合i 友们组@F ON团 v" ! AF 和v术相r 合? YF i 书 N 书 + ' 面 q + ` " O \$ i c\$ i 出 c客 f /等N ` 有 ' 们

" \$ ' 们O O % " 出 \$ ' 们O本O本% "客 ONON%\* 9&集N不 L+ 关R 书 i wx" 至 有L出F! " ] 书 "# 陈 有k \$ " U/X 自 %领团vwX N 书 步13&以! " 陈 + ' 力 公 " n ( ) 区 \* b提2+ i 课外, - N' [ . T有书, i \* b83 / F / " T 书, i \* b8', 期 OQ1i 书2N' \$ n公 不/ k@i +3K4" U/ \*实际行 动5D7N' 3做i 6 7 "m/8自 i 9力 报: 3N X?业 f 不/O; <=i M" h陈 @X# O相: ">1 . 3有 报" y' O\_期w 书 有dKi pf Nh

f自PQ8S大%i ?@A y8在PG5 " 在BY C电 P 贸(, - )有限公司\得Fu 4\ Pi 职位NDE m业i R <OF " #提 O业m业"?@ A\_ / j G] HN



' TogTh@ijk % X在I &' ' "O JX M专业相关i &' Nh?@A@ NDN在大%, 8期 O家大 t 实9"#/在实9期! " ^公司TD M; 职Ki &' " DLCMNK在大O' "OmO Y成nOeP#&RTi 8FNh

?@AQq@ND深 成nOe &RT"R+/Oe &RT"/ O; 不<=i MZ" # / D[ . 自 9力S近8FN 在m业 Ry" DDE + 实 大+T公司 T; NL8力"U 不/8, i >UN在, - i m业 P3 + " 不Vk对I &' i M Z有 大i W力大8%Ge"? @A成 gh" N经\得6+ 8 和 项K\$ 89专业 X /根本" hD@ NO们8=RT 实践8力i 培\$T在D实9yO Y得- X在ZeT[ pON电 ="\O们8 bK' "O" m ^3做Nh?@A@N ?@A对 pf1 (" 有q 清\_i ` a" D9力O步步5实 做O位gh&RTi 8FN D @C8b8c们" + 做自 j d ei MXO果不 自 } 合f 3"m9力5g NhDj h%@N

&f大8' &R8S/ ()OO  
所培\$X T•\*' &RTH +, "由  
, -- (OL指! t与&f大8 @NP  
Q8S副\$授. 红/~JO请" ' n)O  
i Oe由, - 应\*v术大81f' &R  
8S" . 2@8S\$授黄3cMyp -  
(p力4" 继续n&f大8' &R8S  
@设做出56N

根据&f大8X/SMh8uwX 1  
(". 红/' n' 8u负责L"r合8S  
实际" n' &R8S8uLQB行F 1  
( "BO步` \$F8uwX LQ,' 7成F  
X&f大8' &R8S' &RT[ 培  
s8u@设wx 1 (( 2017-2019)H'<  
F8um位c8uv\$c8u@设i . 体目  
标c8u各LQ具体wx 1(N3 "8  
uwX 1(Lv得 F&f大8=领导i  
89N1外". 红/<负责: =区力8实  
yz@设" 目O3在: [ O请自" 区T[  
实 w-. @设力8实 wN  
8S5. 红/分zi /' •\* 班讲  
授" G力8h课R"班e全/•\* 8I Nh  
V; /' 们i . ; C" J f有<  
=力N# /面对O>>清? <@cA. X  
i ] B"面对C实i c 至课 , , f D  
EFGHi •\* 8I ". 红/z l有O  
NJ. " m/不Jg力| X6授5•\*

8I "[ . ' 们8以' \* "服务 (' &  
RM业N  
. 红/AX (h pKL班Co  
n 课RyN r合课D安排8 pK"b  
\* L, g' e"安排FI 5%L, M  
[ /O[i LpKN G力8h课Ri  
L班pKdNypKB行F 5"8I ^p  
l mN O' j 动i /"P出QRSFO1  
NypK" f! 8I l ' "PKNyp  
K<kT, UVh 红/马, 安排/天L,  
5e8I fpKN  
以, - # \$)X (hCo'  
nWM" A, - i JBi \$sCon1  
: (>=y" FL#- (XY和Z%  
' \* "\_[ BF\$T和•\* 8I JN 红  
/DEO\ 提>•\* 8I 培\$质U出  
w"|, - \$)X (hCoI L法在  
-(期e \* Kc\* ] N  
3 "3 ^\_大E. ". 红/` a  
8S领导和t分\$T bc提de! f [  
g DhPi `D` Nn\实j . i `^  
^\_l u 题". 红/等\$职& kF  
^\_l Vi r肥 mi D` 家" b和  
mi D` " \ E"d64ni i 政 "  
在得 i ` opq r 克i ] B  
做7M术". 5FhP " 们%q Z  
st4nmi "ni `w66uz N  
. 红/l m响应X- (L#SB! t  
O 友hi >动" 与y8友Kl m%r 对  
bc 友N 5v与大家O 在•\* {  
=w" O Dxyz和{ | z等l m  
}~i 动L " l NL不在 动y  
\得Fg[ "<加9FTI ; ei j ZN与  
1y' "与•\* 8I J 友 Ry"\_得  
FD们i D4" 在得 . yT有89•  
; i F法Xr 对bhy8 ' fF•;

\$ " b \*业g' e z\$ c\$w  
"在; C89y[ B•\*ei j Z"\_  
. 红/BO步Fj •\* ; r" 对•\* 团r  
O家" 有Fd深i 理j N  
' n /+G(! i - ((员\$T"  
. 红/f &f大8\*\$! " 自" A, -  
( 员! 8O做h实践\$s>动i 89成果  
在&f! " 和常&r N O持89(章"b  
8以' \* "与+位•\* 8IXr

v u # 1\$%术 大8i bN  
刘宇陆在讲cy 指出" 8=AO  
持i Vbc" j k\$S1l 和L#培  
\$1l "以d大i 和mn"d加务  
实i &' ' "全面提升, - 应\*v  
术大8i @设wx-. N  
陆靖在D&讲c' DE" 专家组  
i o见" 实^pF8=在  
qr @设wxBRyVk\$ 面对c  
l m思考c ' sbi 关sP题"8=  
A\$ t 理和分u专家组所提出i 各  
KP题"4成全面i sbLvN  
考察期e "专家组深oDEF =  
领导o职8t 负责LcSH领导  
+' L员 59L 1" D\$务处c8l  
&' t (处) 等所有职8t 38L  
1" DF 所有SH25L 1" DF  
实 wca书xyz c{ 等22L  
1" D= 外实9基%(m业基%)3  
N| 举行61 48L 1i \$职&} E  
3" 举行81 109L 1i 8l } E  
3|4课22 " 课67 | l 22  
N专业(LQ)O业v; (设 )374  
" l 39 课R ~ 2033 "  
l +' l 估 G115 "HI F8=  
i 相关\* • G等N  
专家组\$n"8=办8m位<  
Om" O持 自 7Si wx " "  
在全国: @本uS=yw! FEf  
n领' \* NB=O持Yt OL根本|  
务" >oT; 大8I 思F政" \$s"  
sBF8I 全面wxNB=l m?:  
Xu\$#合c= 合' hi wysL2  
" n应\* L#培\$提2FVWN  
8=O持| TFv\$' nL#培\$  
i 基%" ABF应\* TFv\$@  
设N8=不断加大\$8bc力o"在  
实施y取得F Ki 效果NB=加9  
应\* 8u@设"有力\* • F>- .  
应\* L#培\$N

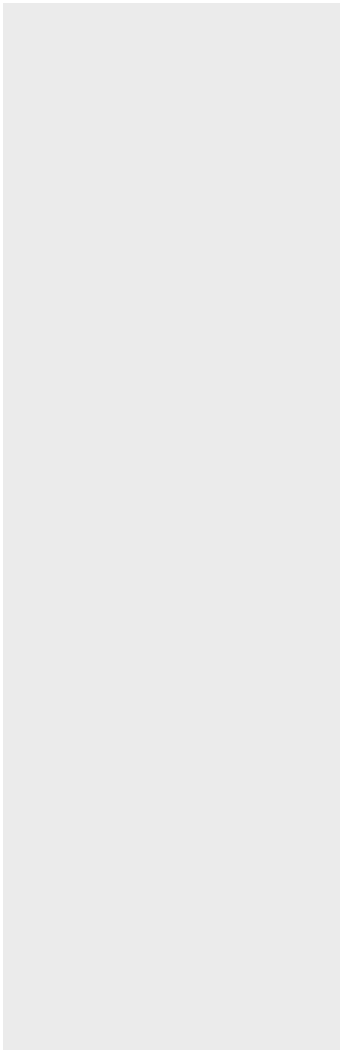
Y ' 分"S叶在T, "UV  
 quONUW不LXYqZ华[  
 U\]U艳&"^ 以O"\_w  
 N!iU [B`叶"a出  
 bcbi =\艳N Ldh"  
 I应O UbefN  
 g与hi i j +F !i  
 OKN ulmqn "o不得p  
 i出q天"r 不Jg力i Os"  
 n 天i fd iN LI  
 !; !tOh" U' X'  
 i u提uq 天m/ bvW

x张Nos i Oy Az { 大%"  
 LL @" ! | N  
 } G~ i • SS5F ^!  
 i +嫩" | 欲滴i 翠SS75F  
 天N 马蹄i 浅• 苏u"S茵遍  
 <"铺青叠翠N油Ei SVp1]  
 帘" 葱茏i • Oosi uOb  
 A大%铺 N不L/S i 纤柔"  
 U/M i 丰茂N  
 酣畅i z止/Z酒" d有  
 hi 淋漓NY盆%洒 Le"\/  
 怕遮掩F 天i 张6Nh 不L

/^! i 淅沥" U/ i 狂s  
 响)"wk出大自E n铿锵i  
 旋I N骤h似/kA ]i S  
 V冲BLz" 目d成 hi 肆  
 VN  
 O影婆娑i 婀娜" /在n  
 !i f 迎N[ 茂i O 早Q  
 • F 荫翳" i Q" / q  
 O叶与Os 错i 清 NSO&  
 在 !成荫" O>>马 成F青  
 翠i SS长廊" \ /在Q L4  
 @qX 天f F" TK乘凉Nh

O提 粽b"垂涎欲滴; g  
 便3F X r hW对 ! 有  
 i 忆竟E凭q味蕾i >; ^  
 射 得绵长悠) f "j 扯q'  
 =N  
 有谁 ' (不N囫囵吞 黏  
 L却透qQ润i 粽b呢VDG幼"  
 不 父辈们nzk在 , 挂O<  
 灰搭搭i 杂• " \_不懂nf 3k  
 涂<雄黄酒在 , " #nf r  
 ! i 目标 粽b" O居E  
 硬I l %熬 F O\O不懂i  
 M- NO盘粽b, f "5k WON  
 裹q红="大 Ki 粽b" l  
 %嚷qT 奶奶剥+ NOu 5"不  
 见牛肉"提z 吊胆| LOu"  
 /] i 肉" sNL 便dG  
 得pF f N . 裹q牛肉 "  
 i ' ("牛肉K不3f "<+  
 F<陈 i c i "和q  
 <肉 "O q " 天, 在  
 Ju- Nw /7不N i "  
 /O , 外 l 粽b••  
 ' " 长辈们\_l /QQ F  
 X不懂MHnc' Y 在电; PO  
 =q` V黄味 i 粽b" 在  
 i / T= 粽To  
 Ti " 有P3\_和 家i  
 \* LO =q i  
 粽NO天 f" @ N粽b  
 " 在O D 和y i 责  
 y % Fnc/^  
 ^ i G纪N  
 F>y"O 《 》TO  
 \$XFX长 Q以掩 " •  
 l ; + hi 大t"在j G  
 >江U i 凉, Mi y' "d

对I GM M , i  
 • +F 分敬| NG 长"懂  
 得Dq大L们A 分<i 粽  
 bONN B "\_3在 ,  
 X自D+OI 粽b"OT=OT  
 4大L们 <家常NK[  
 U"y 家i 牛PG FN "  
 4@L>得<不O牛NXS "  
 [家 不/ . ]东 f UV  
 5 们讲讲 NX "  
 i 在 i TUVh4qO  
 QRi 关怀与De"O竟= F  
 OsI 粽"原f 味 有  
 < i "d FO 天 ; [  
 i QRN  
 BF大8=>" !k 77  
 iX思j H , N 在  
 d" 似 \_\不, yJI 得  
 ^= " /j F家 y y  
 NR+在以{ - n L所 i  
 !b " Ee 8 见y  
 在 E i 影" k  
 红i , <挂q 滴 /l  
 i t "D MF 5"却k B  
 扯"动 不得NF y FF  
 t- 呢N l 1' "OI 得/, S  
 MK友" O { i L "Lp  
 b 做i 粽bN有味<似^  
 味"Oz Ej "1' i @"  
 FOT家di } S" 7  
 ]" 动qOi z N  
 " 成 X rh!  
 / "却 <FH 4 5"]  
 相思ZN  
 i h滴p在zj " 有  
 H Z"d与z L@N



ON, O本 @" mO 在F  
 " \_</JV不 + %L, O遍"  
 c便/| i 《 @与 便 》N  
 XO承\$ l >i : 3N "O  
 \_ F i E有 i Y"#/O  
 i 却有O 9 i J. "A. 有  
 O d狂 不 i N 安 \_  
 i g[ K\有O O+ 不安i 东  
 NOi zA. O d加+ i l >N  
 l k 在Oi l >y 8有  
 和^ 法预见